



Je terapia svetlom BIOPTRON rovnaká ako laserová terapia?

Nie, terapia svetlom nie je rovnaká ako laserová terapia. Svetlo vyžarované prístrojom BIOPTRON sa líši od laserového svetla vo viacerých bodoch.

- BIOPTRON obsahuje svetlo zo širokého spektra vlnových dĺžok (na rozdiel od úzkeho vlnového rozsahu laserového svetla).
- BIOPTRON vyžaruje nízkoenergetické svetlo s minimálnym účinkom zahrievania, vďaka čomu je ošetrovanie bezpečnejšie (na rozdiel od vysokoenergetického laserového lúča, ktoré môže generovať veľké množstvo tepla).
- Prístroje BIOPTRON vyžarujú svetlo so širokým lúčom, čo umožňuje ošetrovanie väčšej plochy (na rozdiel od zvyčajne oveľa užšieho laserového lúča).



BIOPTRON Pro 1



BIOPTRON 2



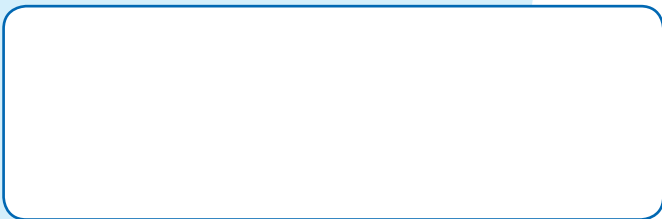
BIOPTRON MedAll

Je terapia svetlom BIOPTRON drahá?

BIOPTRON je nákladovo efektívny.

Je terapia svetlom BIOPTRON bezpečná?

Áno, terapia svetlom pomocou BIOPTRON je bezpečná. Doposiaľ nie sú známe žiadne nepriaznivé účinky súvisiace s BIOPTRON.



Čo je ekzém

Ekzém, nazývaný aj *atopická dermatitída* alebo *alergický ekzém*, je kožné ochorenie, ktoré sa prejavuje v podobe svrbiacich červených, šupinatých kožných flakov, ktoré sa môžu objaviť na ktorejkoľvek časti tela dieťaťa. Slovo ekzém pochádza z gréckeho slova ekzema, ktoré znamená „vybublať“ alebo „vrieť“. Deti s alergickým ekzémom sú zvyčajne alergické na predmety, ktoré sa bežne nachádzajú v ich okolí, napríklad v trávovom peli, chlpych zvierat a v určitých druhoch potravín atď. Tieto alergie vedú k výskytu problémov, napríklad sennej nádchy, astmy a alergického ekzému.

Koho postihuje detský ekzém?

Alergický ekzém je bežné ochorenie, ktoré sa vyskytuje u 5 % obyvateľstva a až u 15 % detí. Ochorenie postihuje bábätká a malé deti, pričom kožné lézie sa často objavujú už niekoľko mesiacov po narodení. Chlapci a dievčatá sú postihnutí rovnako. Alergický ekzém má rôzny priebeh; niektoré deti ňou trpia niekoľko rokov a následne sa ich koža vyčistí, kým u iných sú prejavy závažnejšie a dlhodobejšie.

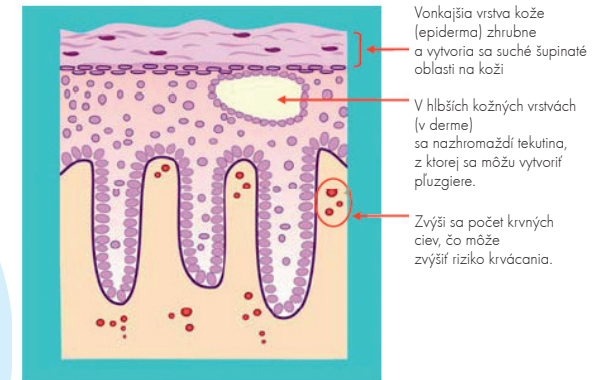
Čo spôsobuje detský ekzém?

Presná príčina zatiaľ nie je známa. U niektorých detí je vyššia pravdepodobnosť výskytu alergického ekzému ako u iných, najmä v prípade, ak ňou trpeli aj ich rodičia alebo súrodenci, alebo ak existuje rodinná história astmy alebo sennej nádchy. Ak napríklad jeden rodič trpí alergickým ekzémom, u jeho dieťaťa je 20- až 30-percentné riziko výskytu tohto ochorenia; ak ním trpia obaja rodičia, toto riziko sa zvyšuje na viac než 50 %. Alergický ekzém nie je infekčný. Deti trpiace alergickým ekzémom majú nadmerne aktívny imunitný (obrný) systém, čo znamená, že ich telo je prehnane aktívne, keď sa dostane do kontaktu s určitými spúšťačmi (trávový pel, chlpy zvierat atď.). V prípade alergického ekzému to môže spôsobiť začervenanie a zapálenie kože, čo naruša jej normálne fungovanie ako ochrannej bariéry.

Alergický ekzém môžu zhoršiť aj externé faktory, napríklad kontakt s čistiacimi prostriedkami, chemikáliami, nosenie vlneného oblečenia alebo kontakt so srstou z mačky alebo psa. U niektorých ľudí to môžu byť napríklad aj mliečne výrobky (kravské mlieko, syr, maslo atď.). Alergický ekzém môžu ešte viac zhoršiť kožné vírusové infekcie (napr. herpes simplex – opar) alebo bakteriálne infekcie. Prejaviť sa môže aj pri pocite nepohody alebo stresu.

Aké sú bežné príznaky detského ekzému?

U bábätiak a malých detí sa ekzém zvyčajne začína na tvári a na vonkajšej strane kolien/laktov, na hrudi a v oblasti plienok. U starších detí (a dospelých) sa ekzém bežne prejavuje v podobe červených flakov na koži na vnútornej strane laktov a kolien, na ruke/zápästí, na členkoch a v okolí krku. Prvým príznakom alergického ekzému je výskyt malých pluzgierov, z ktorých vyteká vodnatá tekutina zvlhčujúca pokožku. Koža sa následne zapáli a je bolestivá a objavujú sa na nej červené, šupinaté flaky. Postihnuté oblasti sa často stanú veľmi suchými.

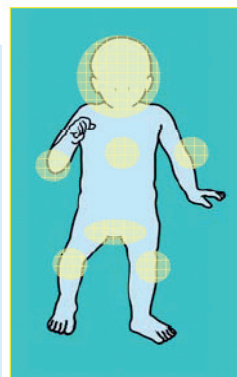


Detský ekzém

Informácie pre pacientov

Hlavným príznakom alergického ekzému je intenzívne svrbenie, ktoré je v mnohých prípadoch mimoriadne závažné a môže brániť spánku. Skrabanie alebo trenie pokožky neraz spôsobuje jej ďalšie poškodenie, zhoršenie zápalu a bolesti a stenčenie kože. Natrhnutá koža sa môže infikovať vírusmi alebo baktériami.

Okrem fyzických problémov má alergický ekzém negatívny vplyv na kvalitu života postihnutého dieťaťa a jeho rodiny. Neustále svrbenie a bolestivá koža môžu byť pre deti mimoriadne nepríjemné a často majú nepriaznivý vplyv na spánok (vrátane rodičov). To zas môže nepriaznivo vplývať na školské výsledky detí. Staršie deti môžu pociťovať rozpaky alebo ostych zo vzhľadu ich pokožky a môžu čeliť výsmechu zo strany ostatných detí.



Aplikujte 2-3 minúty 2-krát denne.



Čo sa deje s deťmi trpiacimi ekzémom?

Stav väčšiny detí s alergickým ekzémom sa vekom spontánne zlepšuje; keď dosiahnu vek 6 rokov, u 50 % z nich sa choroba vytratí, a v tínedžerskom veku až u viac ako 75 %. U menšej časti sa však ochorenie vráti v tínedžerskom veku a v dospelosti.

Aké sú formy liečby?

Alergický ekzém nie je možné liečiť, je však možné mať ho pod kontrolou. Medzi všeobecné opatrenia patrí vyhýbanie sa známym dráždivým látkam (napr. chlpm zvierat, dráždivým mydlám atď.) a noseniu bavlnených odevov. Malé deti musia mať niekedy ruky jemne obviazané obvazom, aby sa zabránilo skrabaníu kože.

U väčšiny detí sa vyskytuje nízky až mierny stupeň ochorenia a zvyčajne postačuje priame ošetrenie pokožky (lokálna terapia). Lokálna terapia pozostáva z aplikovania krémov, napríklad upokojujúcich krémov (na zvlhčenie pokožky a zmiernenie vytvárania kožných šupín), ochranných krémov (na zabránenie strate vody a ochranu kože) a steroidných krémov (na zmiernenie zápalu). V prípade sekundárnej kožnej infekcie je potrebné užívanie antibiotík. Antihistaminiká môžu prispieť k zmierneniu svrbenia a k podpore spánku.

Závažnejšie stupne ekzému si väčšinou vyžadujú účinnejšie postupy, napríklad fototerapiu (pomocou ultrafialového svetla) a/alebo užívanie liekov na potlačenie nadmernej aktivity imunitného systému.

Tieto formy ošetrovania sa aplikujú v nemocnici pod lekársym dozorom, keďže potenciálne vedľajšie účinky môžu byť závažné.

ROZĎIARTE SVOJE ZDRAVIE SVETLOM

BIOPTRON[®]
LIGHT THERAPY SYSTEM by Zepter Group

TERAPIA SVETLOM BIOPTRON je nový a účinný spôsob ošetrovania na potlačenie prejavov detského ekzému.

Terapia svetlom BIOPTRON pri detských ekzémoch

Terapia svetlom BIOPTRON môže prispieť k liečbe detských ekzémov zmiernením bolesti, podporou hojenia a stimuláciou imunitného systému.

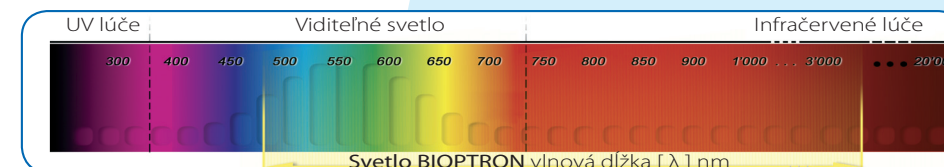
Ako používať terapiu svetlom BIOPTRON, keď má moje dieťa ekzém?

Je to také jednoduché! Terapia svetlom BIOPTRON je úplne bezpečná a používa sa veľmi jednoducho. Prístroj na terapiu svetlom BIOPTRON možno ľahko umiestniť tak, aby liečivé svetlo ožarovalo ktorúkoľvek oblasť pokožky s výskytom kožných lézií (hlava, tvár, ramená, nohy, hrudník, slabiny atď.). Ošetrovanie sa aplikuje na postihnuté miesto 4 až 10 minút 1- až 2-krát denne tak dlho, ako je potrebné.

Čo je terapia svetlom BIOPTRON?

Svetlo je forma energie a má „vlnové“ vlastnosti; rozdiel medzi jednotlivými farbami svetla sa určuje ich vlnovou dĺžkou (obr. Vlnové dĺžky). Svetlo sa používalo ako nástroj na liečbu už od pradávna. Vedci už dnes majú lepšie poznatky o tom, ktoré zložky prirodzeného svetla sú užitočné pri podpore liečby.

To viedlo k vývoju optických prístrojov, ktoré produkujú rôzne typy „lekársky užitočného“ svetla, napr. systém terapie svetlom BIOPTRON.

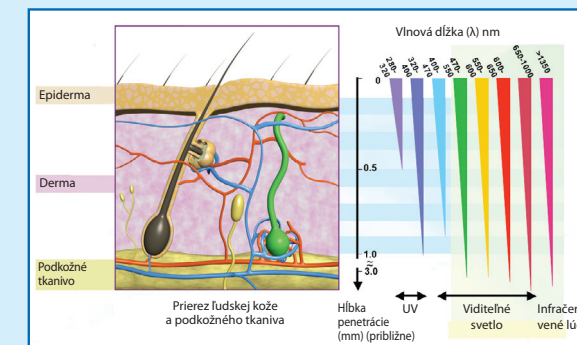


Aký účinok má terapia svetlom BIOPTRON na telo?

Prístroje na terapiu svetlom BIOPTRON vyžarujú svetlo obsahujúce rozsah vlnových dĺžok zodpovedajúcich viditeľnému svetlu a infračervenému žiareniu, ktoré podľa výskumov stimuluje biologické reakcie.

Treba zdôrazniť, že BIOPTRON nevyžaruje žiadne škodlivé ultrafialové (UV) lúče.

Pri ošetrovaní povrchu kože prístrojom BIOPTRON energia z vyžarovaného svetla preniká do podkožných tkanív. To spôsobuje biologickú odpoveď nazývanú fotobiostimulácia, ktorá spôsobuje rôzne reakcie v týchto tkanivách, ktoré potlačia bolesť a podporia hojenie.



ROZĎIARTE SVOJE ZDRAVIE SVETLOM